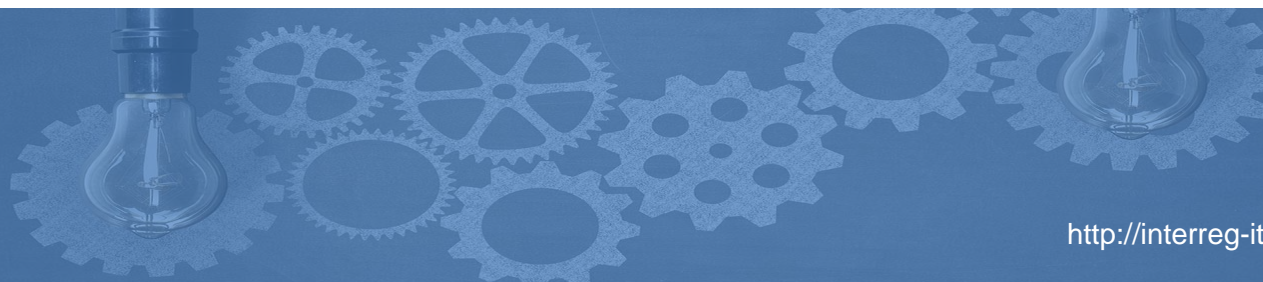




«Laboratori per lo sviluppo  
delle progettualità»



# Lezioni dal 2007/2013





# Relazioni tra i partner


Strumenti e procedure per coordinamento e condivisione delle informazioni

Evitare che le **informazioni sugli aspetti finanziari** restino elementi di conoscenza e/o di competenza del solo Capofila


Capofila in grado di svolgere il suo ruolo




# Programmazione della spesa



Capacità di tutti i partner di **anticipare risorse** per avanzare nelle attività e nella spesa



Pianificazione delle spese deve tener conto dei tempi di gare e delle previsioni contrattuali



Aggiornamento del **quadro finanziario** del progetto



# Dati e informazioni per il Programma

**Informazioni** poco accurate, parziali o **dati** approssimativi e/ o non “spiegati” non consentono di valorizzare prodotti, risultati e ricadute sul territorio

**I dati dei progetti** sono essenziali per **Rapporto Annuale per la CE** e per dimostrare il **conseguimento dei target finanziari e fisici** previsti dai regolamenti.


# Il PC come opportunità di crescita



Cooperazione come **occasione di crescita.**

I contratti con professionisti esterni finiscono ma la responsabilità resta e diventa difficile farvi fronte

# Coinvolgimento dei destinatari



**Coinvolgimento dei  
destinatari** per accrescere  
l'efficacia e la sostenibilità dei  
progetti



**GRAZIE**

<http://interreg-italiasvizzera.eu>